

Ксения Ляпина – фьюзинг и витражное искусство

Творческая биография у Ксении Ляпиной началась в художественной школе станицы Воронежской Краснодарского края. Немного не доучившись, переехала с семьёй в Липецк. В течение года посещала [Народную студию изобразительного искусства](#), её преподавателем был Александр Павлович Леликов. Также своими педагогами и вдохновителям считает [Екатерину Голанд](#) (Санкт-Петербург, роспись), [Лилию Горбач](#) (Ростов-на-Дону, фьюзинг), [Татьяну Андрияшину](#) (Москва, фьюзинг).

В процессе творческой деятельности Ксения перепробовала множество направлений в сфере декоративно-прикладного искусства. Предлагаем их к просмотру с комментариями автора.

Роспись по дереву



Подставки под бокалы



Роспись декоративной елочки

Деревянная заготовка, акриловый контур, акриловый лак, витражный лак

Росписи по дереву проводились в экспериментальном режиме — попробовать нанести витражные краски для стекла на дерево было для меня в новинку. В нашей стране есть мастера, которые уже пользуются этим способом, но секретов они не раскрывают, так что пришлось методом проб и ошибок найти такой способ обработки древесины, чтобы витражные краски показали себя с наилучшей стороны. В результате удалось достичь имитации эмалей на древесине. Роспись по древесине я осуществляю так же, как и по стеклу (наносу контур, жду высыхания, наношу витражный лак и жду до полного высыхания). Конечно, краски наносятся на подготовленную древесину, и печь здесь никак не используется.

Точечная роспись



Подставка под бокал

Точечная роспись пришла к нам от аборигенов Австралии и Индонезии, которые использовали её как наскальную сакральную роспись. Благодаря современным материалам и техникам, эта роспись стала широко применяться для украшения посуды, кожаных изделий, а также для создания декоративных панно. Точечная роспись интересна тем, что ее можно применять практически на любых поверхностях, будь то древесина, керамика, стекло или металл. Поскольку в этой технике я использую контуры, предназначенные для стекла, главное — правильно загрунтовать и покрыть заготовку лаком, чтобы сцепление материалов было наиболее крепким. То есть как бы создать иллюзию стеклянной поверхности. Орнаменты в таком стиле я использую для дополнительного декора в витражной росписи и для украшения изделий из древесины и керамики. Но вообще точечной росписью и росписью керамики я занимаюсь не так углубленно, как витражной росписью и фьюзингом.



Аромалампа "Восточная"

Объемные контурные краски, краски по керамике на водной основе

Вообще как таковой росписью по керамике я не занимаюсь, могу только украсить керамические изделия точечной или витражной росписью.

Витражная роспись



Декоративная тарелка

Стеклянная тарелка, рельефная паста "Серебро", витражный лак

Роспись стекла специальными контурами и лаками относится к имитационным витражным техникам. Эта роспись позволяет преобразить обычный стеклянный предмет - вазу, фужер, подсвечник, - придать ему яркости не нарушая воздушности. В технике витражной росписи я декорирую бокалы, тарелки, бутылки красивых форм, подсвечники, а также создаю самостоятельные панно.



Заготовки для восточного фонаря

Стекло, витражный лак, объемный контур "Бронза",
хрустальная паста, объемная гелевая паста, микробисер

«Витражное искусство мне особенно близко. Поскольку я занимаюсь имитационными техниками изготовления витражей, наибольший интерес вызывают направления неоготика и модернизм», — говорит Ксения.



Витражное панно "Цветы весны"
Стекло, витражный лак, рельефный контур



Витражное панно "Цветы для любимого человека"

Деревянная рама, стекло, витражный лак, микробисер, контуры по стеклу

Увлечение витражами длится уже около четырёх лет. Сначала это было увлечение только витражной росписью по стеклу, которое потом переросло во фьюзинг. Мне понравилась новизна метода и непохожесть на классический витраж. Обучалась всему самостоятельно, читая литературу и просматривая мастер-классы в сети Интернет.



Ваза "Зима"
Хрустальная паста, объемный контур, глиттер

Фьюзинг

Фьюзинг (Fusing, от англ. Fuse — «спекание, плавка») — относительно новая технология изготовления витража, которая берет начало в 1990 году в Германии. Фьюзинг — техника спекания стекла в печи при температуре 800 °C и выше. Высокотемпературная обработка стекла в печи позволяет создать оригинальную фактуру с объемными, выпуклыми и плоскими элементами и широкую цветовую гамму изделий. Изображение на витраже, выполненном в технике фьюзинг воздушное и прозрачное сродни акварели, но в то же время глубокое, пропускающее сквозь себя свет. Важным моментом является и то, что витраж и изделия из стекла, полученные спеканием, не подвержены старению и изменению цвета.

В этой технике Ксения создала немало замечательных произведений: украшения, тарелочки, подсвечники, мыльницы, интерьерные и елочные подвески, пуговицы, пряжки. Небольшой размер диктует объем печки. Основные сюжеты её изделий абстрактны, для которых характерна динамика объёмов и пятен, но встречаются и изящные фигурки цветочков и птичек, оформленные художницей в виде брошей, кулонов и серёг, магнитиков, брелоков. Техника фьюзинг позволяет изготавливать и крупные витражи для столешниц, окон и дверей с использованием печей больших размеров.



Фотография 1 из 11.

Для просмотра галереи нажмите на фото.



Фотография 2 из 11.

Для просмотра галереи нажмите на фото.



Фотография 3 из 11.
Для просмотра галереи нажмите на фото.



Фотография 4 из 11.
Для просмотра галереи нажмите на фото.



Фотография 5 из 11.

Для просмотра галереи нажмите на фото.



Фотография 6 из 11.

Для просмотра галереи нажмите на фото.



Фотография 7 из 11.
Для просмотра галереи нажмите на фото.



Фотография 8 из 11.
Для просмотра галереи нажмите на фото.



Фотография 9 из 11.

Для просмотра галереи нажмите на фото.



Фотография 10 из 11.
Для просмотра галереи нажмите на фото.



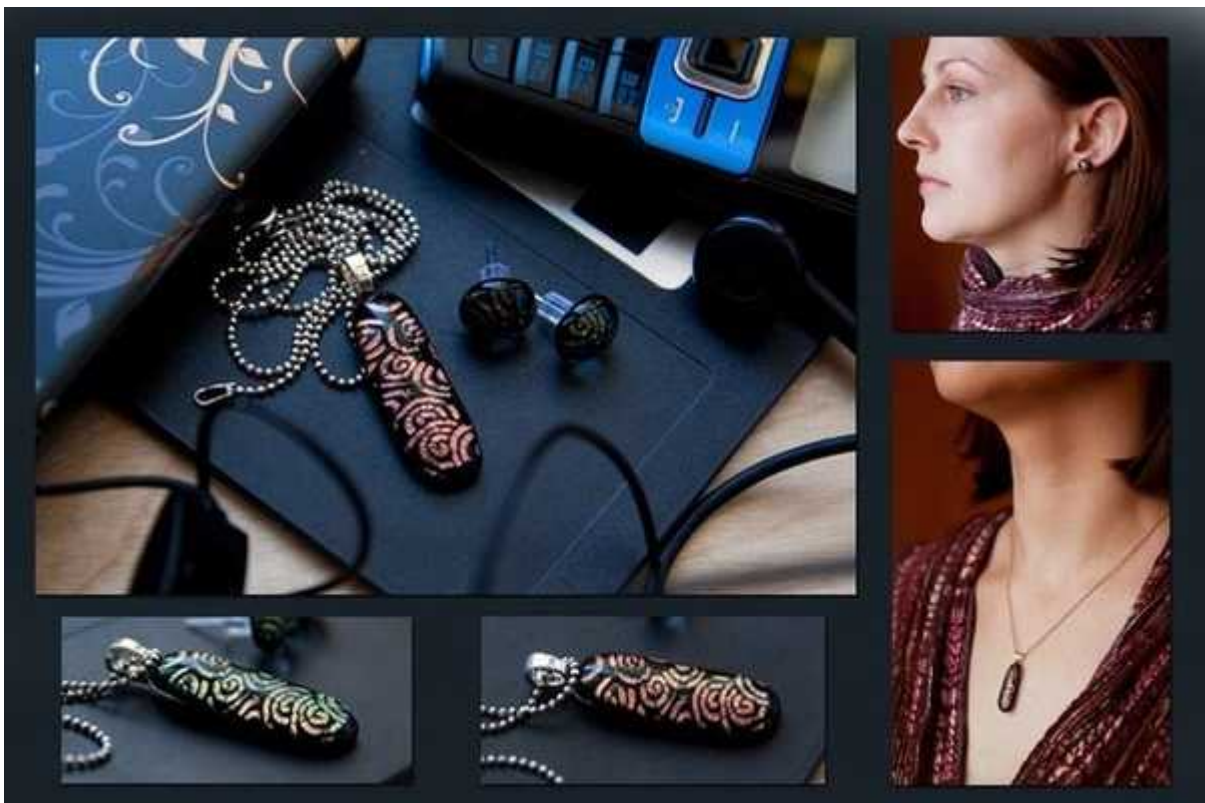
Фотография 11 из 11.

Для просмотра галереи нажмите на фото.

Маленькие стеклянные украшения выглядят настоящими драгоценностями. Такие стильные вещицы украсят взрослого и малыша.



Брошь "Птица-любовь"
Стекло, металлическая фурнитура



Комплект украшений "Огни ночного города". Кулон и серьги-гвоздики
Дихроичное стекло (меняет цвет в зависимости от угла зрения),

металлическая фурнитура

— Ксения, расскажите немного о технике. Где вы берёте стёкла для фьюзинга, где купили печь?

— Стёкла я обжигаю в своей домашней мастерской. Там у меня стоит маленькая муфельная печь американского производства, куплена была в Москве. Пока мне её хватает, но мечты о печке большего размера уже зарождаются. Стекло — в основном американское Spectrum, но иногда и китайское BAOLI. Заказываю их через интернет от российских поставщиков из Москвы и Новосибирска.

— Как же вы распоряжаетесь своими произведениями?

— В основном и дарю, реже изготавливаю на заказ.

И несколько украшений, выполненных в редкой технике фьюзинг:





Ksenia Lyapina HG



Ksenia Lyapina HG









Несколько стеклянных произведений находятся в [галерее искусств «Болконский»](#).
Остальные работы Ксении Ляпиной можно увидеть [тут](#) и [тут](#).

Помимо экспериментов со стеклом, мастерица пробует себя и в [изящной словесности](#).

Выставочная деятельность:

Новогодняя выставка-ярмарка
в Липецком музее народного и декоративно-прикладного искусства, 2012 г.



Выставка-ярмарка в рамках Фестиваля российских дизайнеров ?И?К?Р?А?! 2012г.



Арт-маркет "VINTAGE" Выставка-продажа Handmade
28-29 сентября 2013г.



Арт-маркет "VINTAGE" Выставка-продажа Handmade
21 декабря 2013г.

При подготовке статьи были использованы фотоматериалы Ксении Ляпиной.

P.S. [Культурный сайтик](#) предлагает творческим людям, нашедшим себя в графике, живописи, фотографии, может быть, в скульптуре или любом другом виде изобразительного искусства, опубликовать свои произведения. Для этого нужно обратиться к куратору этого раздела [Евгении Угловой](#) или написать на нашу редакционную почту info@ku48.ru с пометкой «ИЗО».