

Восемь выставок в Липецке, которые вы должны увидеть

Дом Мастера



На выставке Виктора Сорокина [«Энергия натюрморта»](#) представлены работы, созданные художником в последние двадцать лет жизни. Для Сорокина натюрморт — это особый жанр в живописи. Для него это свой язык общения с людьми. Мощной энергией колорита, фактуры, линий Сорокин доносит до нас, простых обывателей, свои мысли и чувства. Он пишет не цветы или предметы, а передаёт эмоции с помощью них. Для художника натюрморт — это его философия, его мировоззрение.

Выставка продлится до 31 августа.

Адрес: ул. Ленина, 2.

Часы работы: с 11.00 до 19.00.

Выходные дни: понедельник, вторник.

Тел.: (4742) 27-77-18.

Галерея Назарова



Гуляя по центральным улочкам города знойным летом, можно зайти в небольшую, но очень уютную галерею и увидеть уникальную выставку «**Полдень года**». Там представлены работы пяти самых известных липецких художников: Виктора Сорокина, Вилена Дворянчикова, Евгения Сальникова, Александра Сорочкина и Виктора Королёва.

В самом названии выставки заложена её тема. Полдень — это середина дня, а полдень года — это лето. Для каждого художника оно своё. Для кого-то домик в деревне, накрытый столик для чая в саду, прудик, букет цветов, а для кого-то — девушка в сарафане. Да и цветовая гамма индивидуальна. От ярких сочных неразбавленных красок до нежных, подчас приглушённых полутонов. Но всё-таки, несмотря на различия даже в технике написания, у всех работ есть сходство. Картинам четырёх художников и их наставника Виктора Сорокина присуща эмоциональность, чувственность, стремление к жизни, к общению со зрителем.

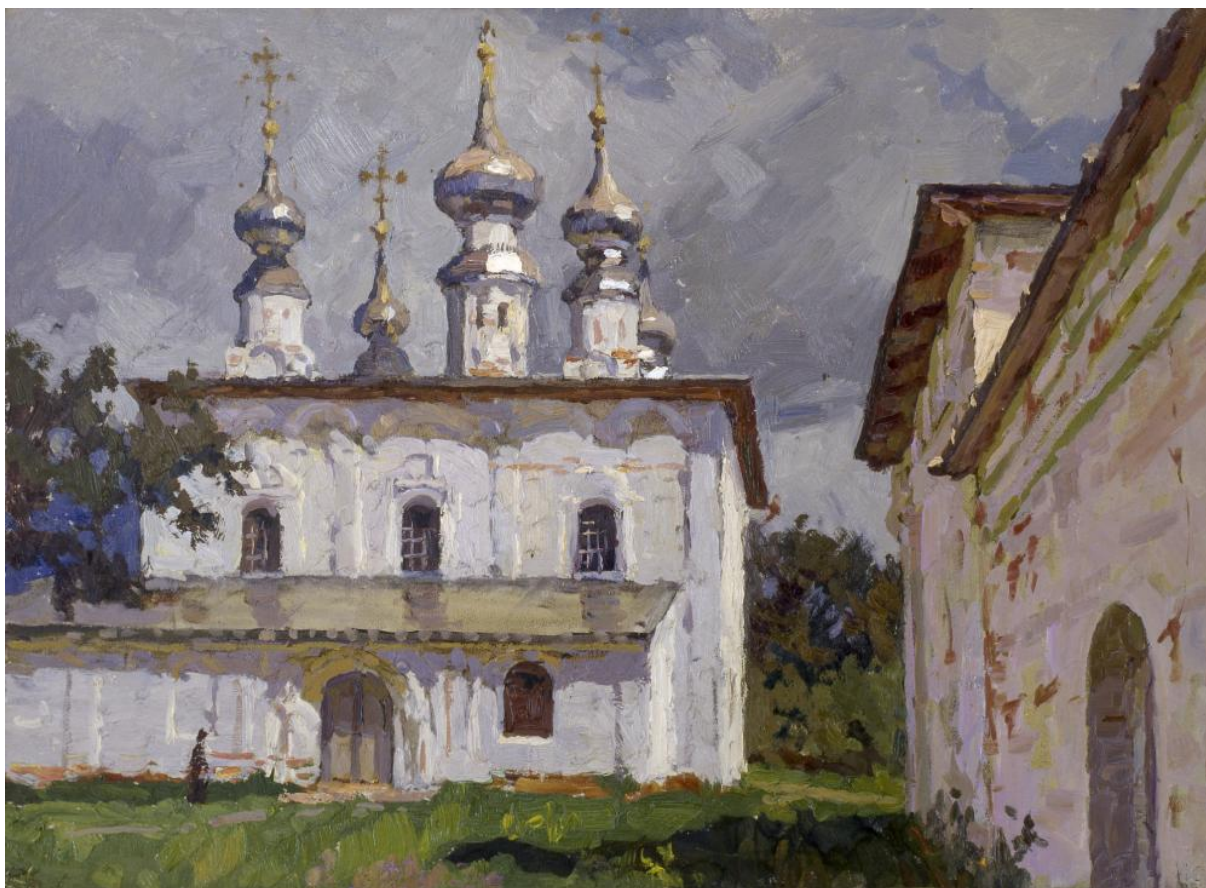
Выставка продлена до 10 августа.

Часы работы: с 11.00 до 19.00 ежедневно.

Адрес: ул. Желябова, 4.

Тел.: (4742) 27-12-82.

Липецкий областной художественный музей



Живопись современного художника-пейзажиста Андрея Дареева понятна многим. В ней есть что-то исконно родное. Смотришь на картины и отдыхаешь душой. Весь шум города за окном исчезает. Наступает тишина и покой.

Почти физически ощущаешь первозданную красоту, когда находишься на выставке «Меня звала моя природа», среди пейзажей Москвы и Подмосковья, Санкт-Петербурга, Русского севера, средней полосы России и Алтая. Что-то вечное, выстроенное веками и согретое поколениями людей.

Выставка продлится до 20 августа.

Музей открыт: с 11.00 до 19.00 (касса до 18.00); по четвергам — с 13.00 до 21.00 (касса — до 20.00).

Выходные дни: понедельник, вторник — работа с экскурсионными группами по предварительной записи.

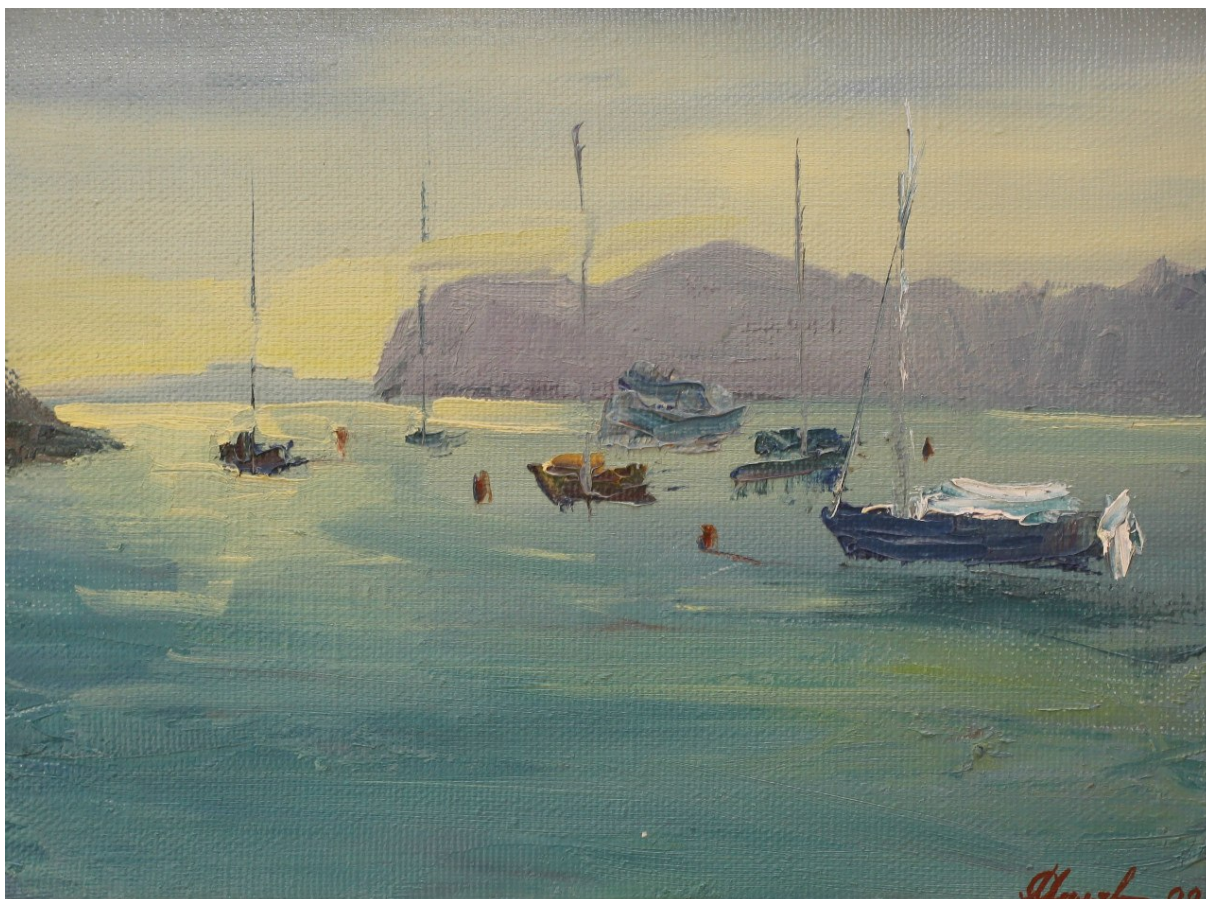
Адрес: ул. Ленина, д. 7а.

Тел: (4742) 27-86-68.

Галерея «М'Арт»



Находясь на выставке [«Творческий калейдоскоп»](#), среди картин владельца зала Олега Малявкина и его отца Игоря Малявкина, видишь тот самый калейдоскоп. Как из маленьких кусочков разноцветного стекла складывается мозаика, так и совершенно разные картины, дополняя друг друга, соединяются в единое целое. Строгая советская черно-белая графика отца с чёткими силуэтами плавно перетекает в яркие и солнечные пейзажи сына.



Выставка продлится до 31 августа.

Часы работы: с 10.00 до 19.00 понедельник — суббота.

Адрес: ул. Фрунзе, 27.

Тел.: (4742) 22-55-85.

Центр изобразительных искусств



В Центре изобразительных искусств проходит две выставки. Первая была приурочена к Дню города: тогда в Липецке прошёл традиционный конкурс среди фотографов на лучшую художественную фотографию со свадьбы. На выставке «Тили-тили-тесто ... Золотой кадр» представлены все заявленные работы. Отдельное место отведено победителям в номинациях «Счастливые моменты», «Эмоции торжества» и «Цвет и свет».

На выставке [«Азбука искусства»](#) показаны работы юных дарований Липецка. Уже несколько лет подряд ребята занимаются в творческой мастерской при Центре. На занятиях они учатся правильно работать с кистью и красками, с разными художественными материалами, изучают историю искусства и пишут самые настоящие картины.



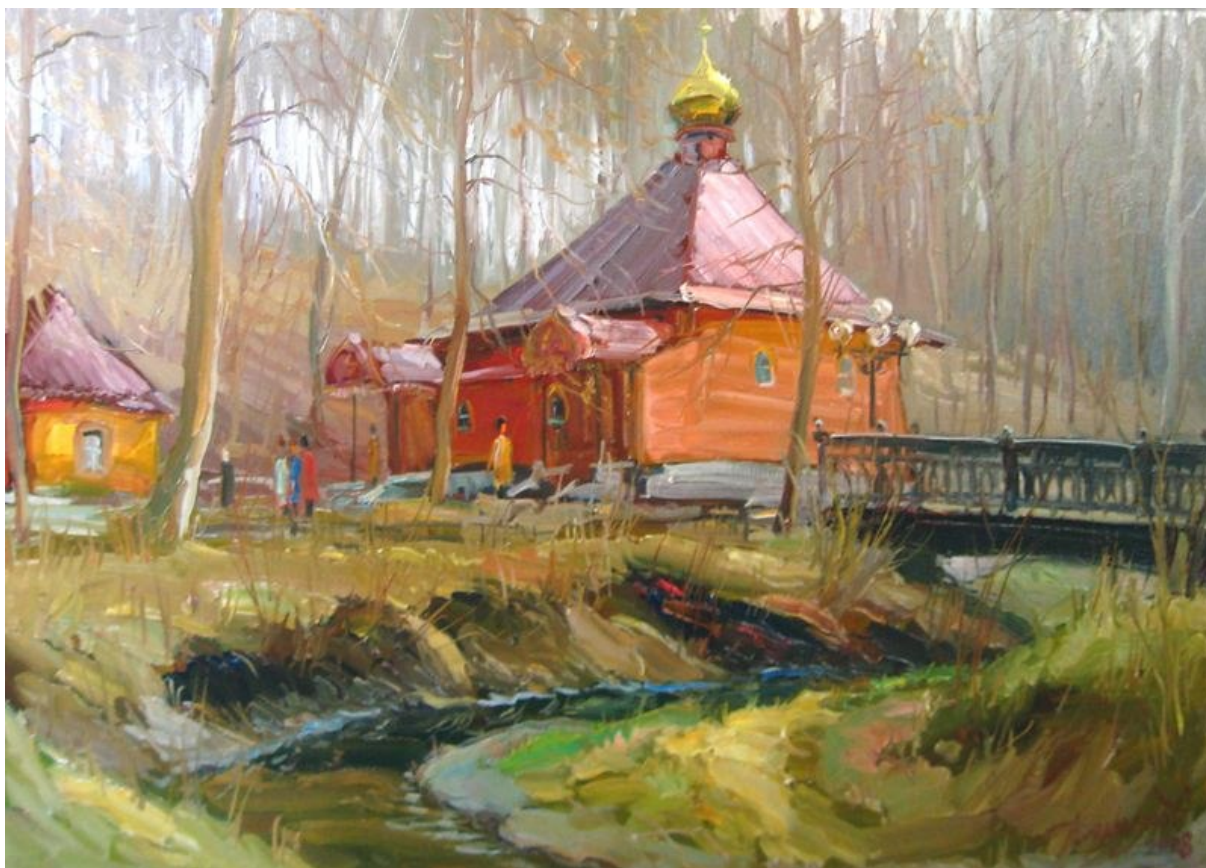
Часы работы: с 10.00 до 19.00 понедельник — суббота.
Адрес: ул. Космонавтов, 98 (ТЦ Ноябрьский; вход с торца).
Тел.: (4742) 32-78-36.

Областной выставочный зал



В большом зале выставлены работы членов Союза художников России, молодых художников, студентов и преподавателей Липецка и Ельца, посвящённые 200-летию со дня рождения М.Ю. Лермонтова. На выставке есть портреты, натюрморты, пейзажи, иллюстрации к произведениям. Отдельное место отведено керамике, а также плакатам.

Выставка продлится до 17 августа.



В малом зале можно увидеть персональную выставку Юрия Демьянова «Алла Прима». Художник живёт и работает в Задонске. Картины для выставки написаны за один сеанс. Это особый приём в живописи под названием «Алла Прима». Отсюда и название выставки. В этом вся неповторимость картин. Поймать едва уловимые мгновения, сиюминутные эмоции — вот в чём задача художника. Юрию Демьянову это удаётся. Главным героем становится душа природы, которая отзывается в сердце зрителя. Художник, изображая любимые места Задонска, передаёт настроение жизни окружающих людей.

Выставка продлится до 6 августа.

Адрес: ул. Ленина, д. 9.

Часы работы: с 11.00 до 19.00, выходной — понедельник.

Тел.: (4742) 28-01-58, 27-31-45.

Фото взяты из открытых источников. Для оформления главной использована работа Виктора Сорокина